

S 51 SX

Autobetonpumpe



MADE IN GERMANY
by SCHWING-Stetter 

Reichhöhe		50,10 m
Fördermenge	max.	162 m ³ /h
Förderdruck	max.	85 bar
Leergewicht		< 40 t



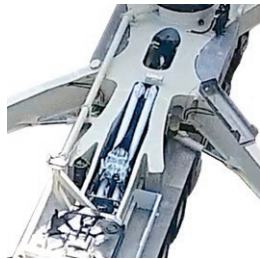
RECORD BREAKING ENGINEERING

Die S 51 SX von SCHWING

Vorteile und Nutzen im Überblick

Pumpenbatterie

Nur die Bogenabstützung von SCHWING erlaubt in dieser Maschinenklasse den Einsatz einer Langhub-Pumpenbatterie P2525 mit 2,50 m langen Förderzylindern. Vorteil: 15% weniger Hübe als mit den sonst in dieser Klasse verfügbaren Pumpenbatterien.



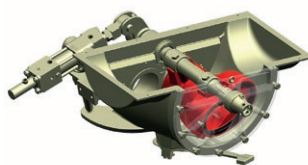
Offenes Hydrauliksystem

Die Motorleistung effizient und verlustarm in Pumpleistung umsetzen: in dieser Disziplin überzeugt die S 51 SX mit ihrem offenen Hydrauliksystem. So können die in der Praxis üblichen Fördermengen mit einer kraftstoff-sparenden Motordrehzahl von knapp über 1.000 U/min. realisiert werden.



Betonventil

Dank seiner intelligenten Konstruktion weist der ROCK-Schieber einen deutlich niedrigeren Verschleiß als andere Betonventile auf. Gleichzeitig lässt er sich schneller reinigen und ist nachweislich einfacher in der Wartung. Die Vorteile für die S 51 SX: kürzere Servicezeiten, höhere Maschinenverfügbarkeit und geringere Wartungskosten.



Versorgungsbedienung

Über die einheitliche Versorgungsbedienung kann der Wasserkasten befüllt und entleert und Wasserpumpe, Rührwerk, Spritzschlauch, Hochdruck-Reiniger und Kompressor gesteuert werden. Der Standard bei allen SCHWING-Autobetonpumpen für mehr Übersichtlichkeit und Bedienfreundlichkeit.





Mast

Dank der einfach zu bedienenden RZ-Faltung und den großen Mastöffnungswinkeln der Mastelemente 4 (235°) und 5 (230°) lässt sich die 51 SX im Einsatz überaus flexibel und sicher bewegen. Weitere Vorteile sind ihre geringe Ausfalthöhe von lediglich 9,80 m und der großzügige Schwenkbereich ihres Drehturms von 2 x 365°. Für mehr Sicherheit beim Anpumpen und für eine minimierte Gefahr von Stopfern kommen bei der Mastverrohrung der S 51 SX ausschließlich Standard-Rohrbögen mit großem Radius und einem Stichmaß von 275 mm zum Einsatz.



SX-Abstützung

Die von SCHWING entwickelte Bogenabstützung kombiniert hohe Verwindungssteifigkeit und exzellente Stabilität mit minimalem Platzbedarf. Durch die geschützte Kolbenstange und die innen verlegten Hydraulikleitungen werden Beschädigungen vermieden und die Servicekosten gesenkt.



Optional: Funk-Fernsteuerung SC 50

Durch das ergonomische Design und das niedrige Gewicht der SC 50 können auch längere Einsätze ermüdungsarm und konzentriert gemeistert werden. Die leistungsstarken Akkus garantieren dabei eine Einsatzzeit von mindestens 8 Stunden.



Hochauflösendes Farbdisplay: VECTOR II-Steuerung

Über die neue intuitiv zu bedienende VECTOR II-Steuerung kann der Maschinist die Maschinendaten, Betriebszustände und gewählten Einstellungen der S 51 SX abrufen und verschiedene Parameter verändern. Das integrierte Diagnosesystem gewährleistet einen sicheren Betrieb und weist den Betreiber auf Wartungsintervalle hin.



DynaRig

Neues dynamisches Abstützsystem

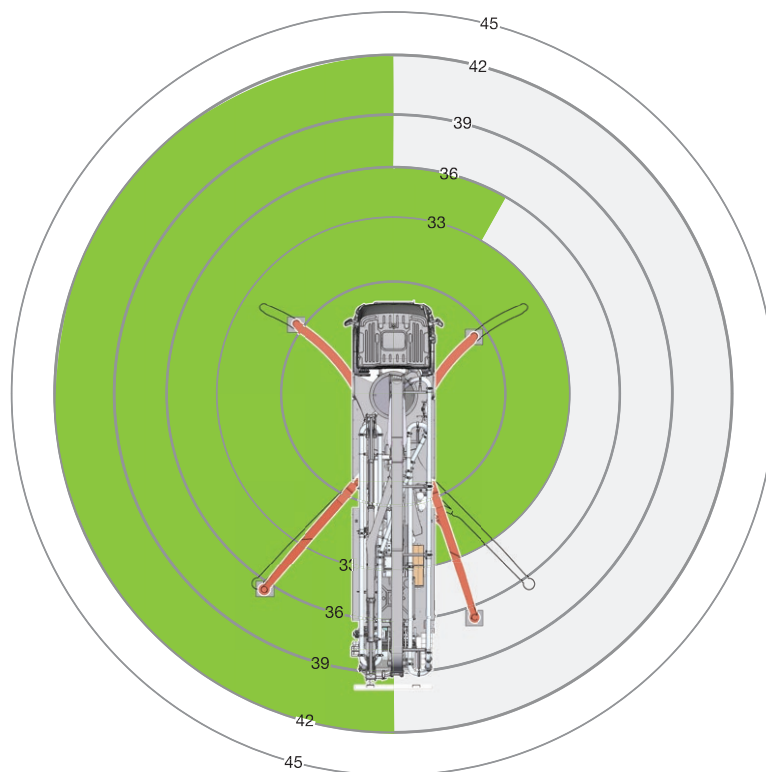
Flexibilität und Dynamik

Das neue von SCHWING-Stetter entwickelte Abstützsystem DynaRig ergänzt die bewährten EASy-Abstützsysteme um eine dynamische, flexible Variante.

Gerade bei anspruchsvollen, beengten Baustellsituationen spielt das neue System seine Vorzüge aus:

Je nach Platzverhältnissen auf der Baustelle kann der Maschinist die vier Stützen der Maschine beliebig positionieren.

Die SCHWING Maschinensteuerung berechnet dann die im jeweiligen Sektor resultierende Reichweite automatisch.



Mehr Reichweite

Linke Abstützung:

In dieser Beispielkonfiguration ist die linke vordere Stütze voll ausgefahren, die linke, hintere Stütze ist nicht ganz ausgefahren. Daraus ergibt sich eine Reichweite auf der linken Seite der Maschine von 42 Metern.

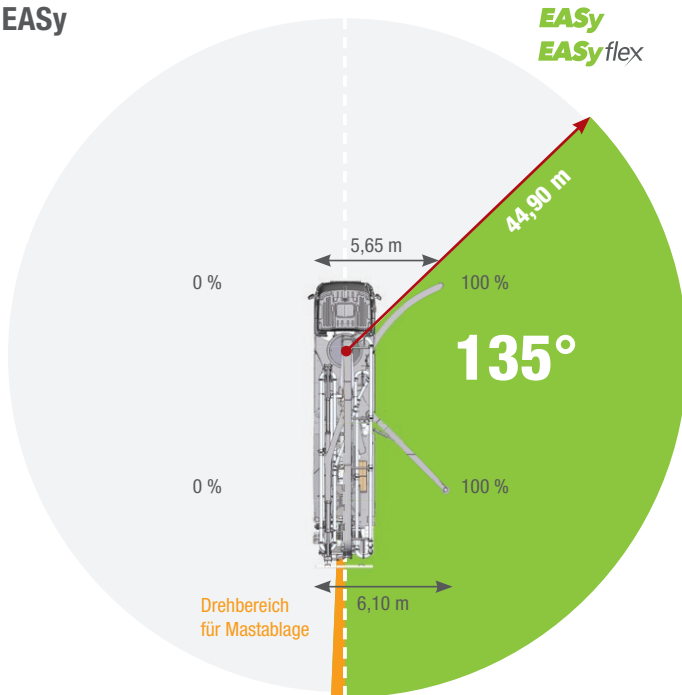
Rechte Abstützung:

Aus der Position der vorderen, Rechten Stütze ergibt sich eine Reichweite im vorderen, rechten Segment von 36 Metern. Durch die Position der rechten, hinteren Stütze ergibt sich eine Reichweite von 33 Metern für das restliche Segment.

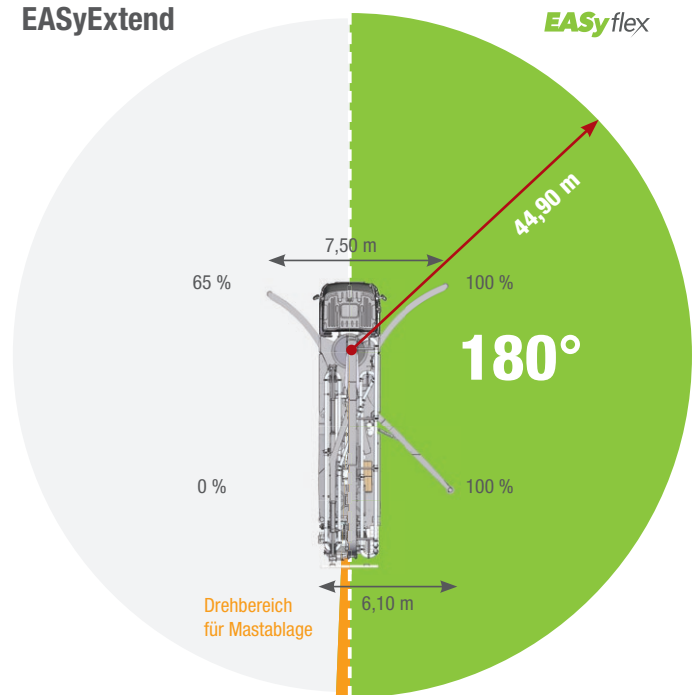
EASy und EASyflex

Die Abstützsysteme EASy und EASyflex erweitern das Einsatzspektrum der S 51 SX. Mit EASy kann die Betonpumpe bei Bedarf sicher einseitig abgestützt werden. Dabei wird ein Arbeitsbereich von 135° abgedeckt. EASyflex bietet weitere Abstützkombinationen und dadurch noch mehr Flexibilität auf der Baustelle. So können Pumpeinsätze auch bei schwierigen Platzverhältnissen mit maximaler Arbeitssicherheit bewältigt werden. Mehr Flexibilität für mehr Sicherheit.

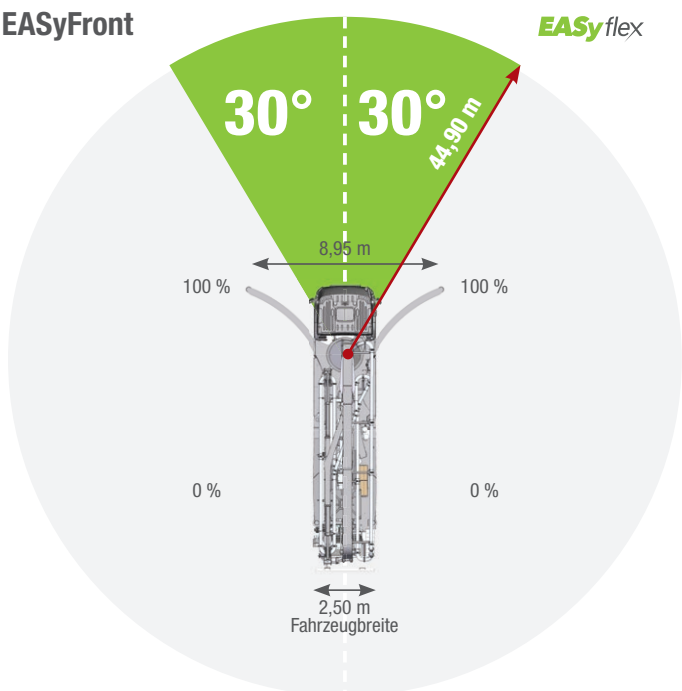
EASy



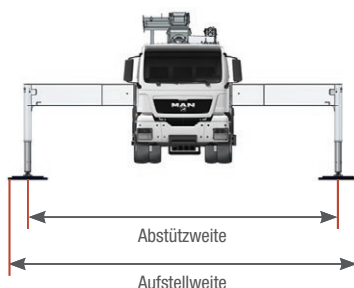
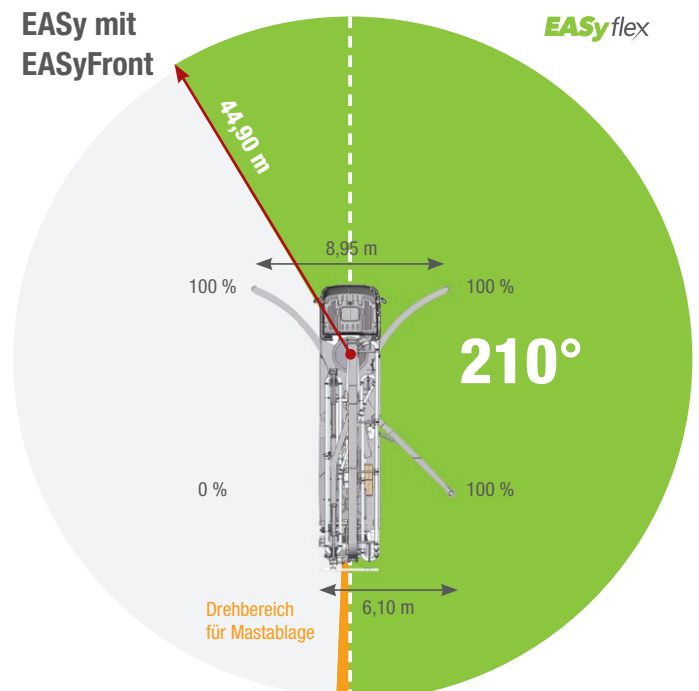
EASyExtend



EASyFront



EASy mit EASyFront

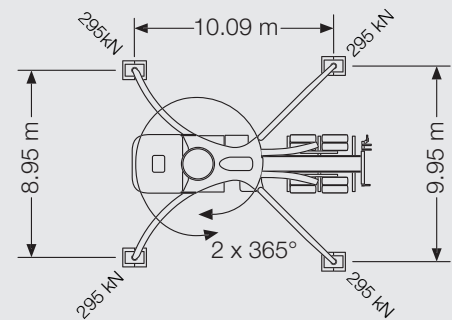


Die angegebenen Abstützweiten werden jeweils von der Mitte des Stützfußes gemessen. Unterlegplatten und eventuell erforderliche Kanthölzer müssen bei der Ermittlung der benötigten Aufstellweite entsprechend berücksichtigt werden.

S 51 SX Autobetonpumpe

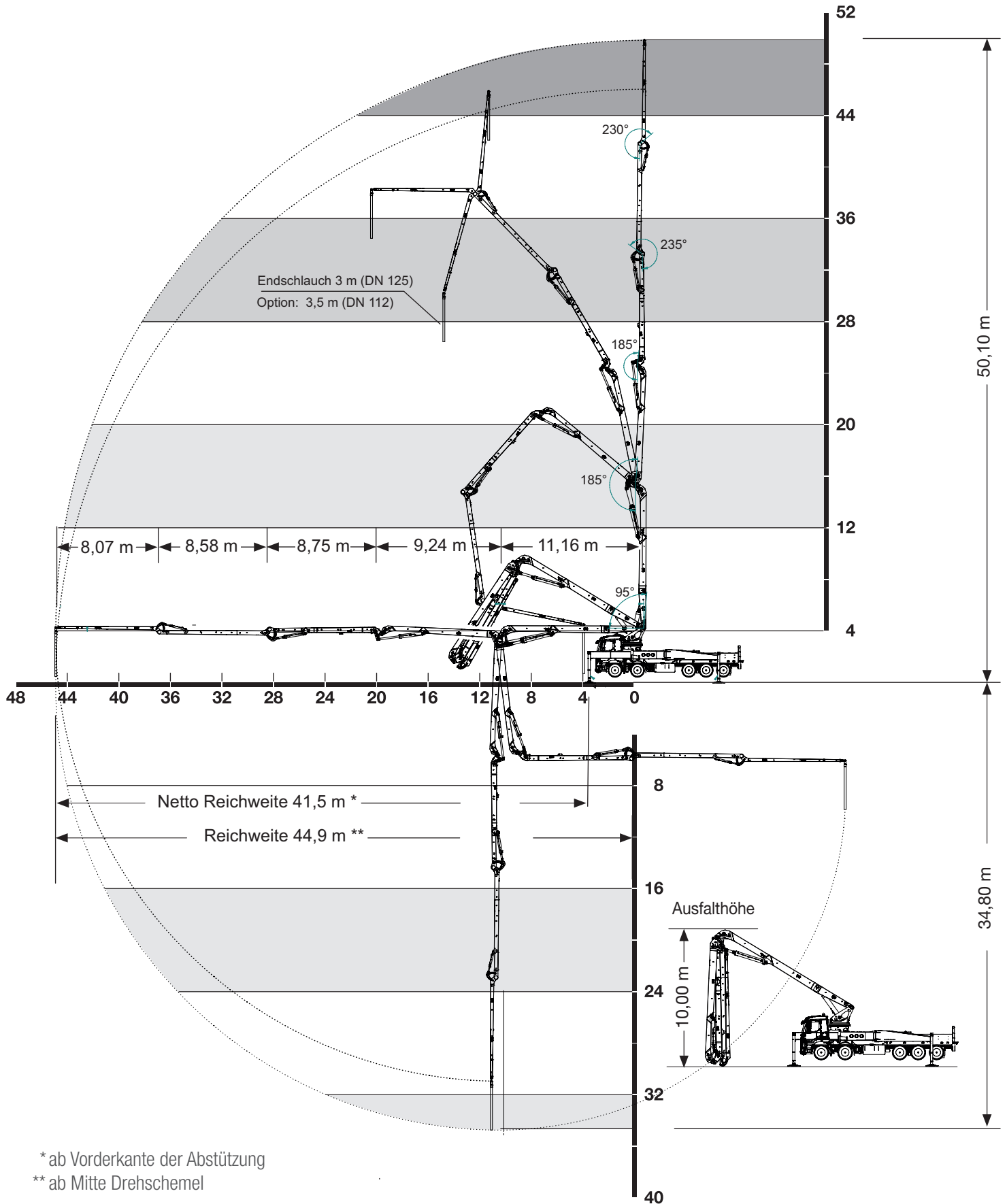
Technische Daten

Leistung			
Pumpenbatterie		P2023-110/75	P2525-120/85
Antrieb	l/min	636	636
Förderzylinder	mm	230 x 2.000	250 x 2.500
Fördermenge max.	m ³ /h	161	162
Förderdruck max.	bar	85	85
Hubzahl max.	1/min.	32	22
Betonventil		B-ROCK	B-ROCK
Hydrauliksystem			
Ausführung		offenes System	
Hydrauliktank	l	500	
Mast		51 RZ	
Förderleitung		DN 125	
Endschlauchlänge	m	3,00 bei Endschlauch DN 125 / 3,50 (1,00 + 2,50) bei Endschlauch DN 112	
Reichhöhe	m	50,10	
Reichtiefe	m	34,80	
Reichweite	m	44,90 (ab Mitte Drehschemel)	
Netto-Reichweite	m	41,50 (ab Vorderkante der Abstützung)	
Anzahl der Mastelemente		5	
Höhe der Knickpunkte	m	4,30 / 15,40 / 24,70 / 33,45 / 42,00	
Schwenkbereich		2 x 365°	
Ausfallhöhe	m	10,00	
Abstützung			
Abstützbreite vorne	m	8,95	
Abstützbreite hinten	m	9,95	
Abstützkräfte vorne	kN	295	
Abstützkräfte hinten	kN	295	
Fahrgestelle (Beispiele*)		Mercedes-Benz Arocs 4753	Mercedes-Benz Arocs 4440
Achskonfiguration		10x4	8x4
Radstand	mm	5.750	6.350
Länge	mm	13.210	13.210
Sonstiges			
Wassertank	l	610	610
Einsatzgewicht	t	< 40	< 40



*Aufbau auf andere Fahrgestelle möglich

Arbeitsbereich



* ab Vorderkante der Abstützung

** ab Mitte Drehschemel



schwing-stetter



schwing.stetter



Betonpumpen von SCHWING. Effizienz serienmäßig.



SCHWING
Stetter

SCHWING GmbH
Heerstraße 9-27 · 44653 Herne, Deutschland
Fon +49 23 25 - 987-0 · Fax +49 23 25 - 72922
www.schwing-stetter.com · info@schwing.de

Stetter GmbH
Dr.-Karl-Lenz-Straße 70 · 87700 Memmingen, Deutschland
Fon +49 83 31 - 78-0 · Fax +49 83 31 - 78 275
www.schwing-stetter.com · info@stetter.de

Technische und maßliche Änderungen vorbehalten. Abbildungen unverbindlich. Der genaue Serien- und Lieferumfang und die technischen Daten sind dem Angebot zu entnehmen.